

Vindkraftstatistik och prognos

Detta är en kvartalsvis insamling och presentation av data från turbinleverantörer och vindkraftsprojektörer verksamma i Sverige (uppskattningsvis 95 procent av vindkraftsprojektörernas och 100 procent av turbinleverantörernas marknadsandelar i Sverige).

Kvartal 1 2016

Svensk Vindenergis statistik och prognos

- *Statistiken* baseras på turbinleverantörernas orderböcker och vindkraftsprojektörernas projektportföljer vilket redovisas på aggregerad nivå. Denna statistik är utgångspunkten för Svensk Vindenergis prognos som ges ut varje kvartal.
- *Prognosen* består av tre framtidsscenarioer (låg, bas och hög) vilka är framtagna utifrån olika antaganden om vilka pågående projekt som kan komma att realiseras utifrån en bedömning av nuvarande och framtida marknadsläge.
- **Lågscenariot** består av endast redan fattade investeringsbeslut med ett antagande om att inga fler investeringsbeslut tas och därmed utgör golvet för vindkraftsutbyggnaden.
- **Basscenariot** består av redan tagna investeringsbeslut och ett antagande om att projekt motsvarande cirka 5 procent under tillståndsprövning respektive cirka 15 procent tillståndsgivna projekt realiseras. Detta scenario är det mest troliga och utgör Svensk Vindenergis prognos.
- **Högscenariot** består redan tagna investeringsbeslut men med antagandet om en högre realiseringsgrad, motsvarande cirka 10 procent av projekt under tillståndsprövning och cirka 25 procent av tillståndsgivna projekt realiseras. Scenariot skulle kunna bli aktuellt vid omständigheter som leder till högre pris på el eller elcertifikat och sätter taket för vindkraftsutbyggnaden.

Vindkraftsutbyggnad 2016

Totalt vid utgången av 2015

Vindkraftverk: 3 233 stycken

Kapacitet: 6 029 MW

Årsproduktion: 16,6 TWh *

Helårsproduktion: 15,2 TWh. **

Tillkommande kapacitet under 2016

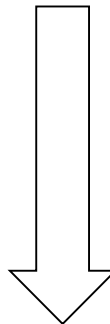
Kvartal 1: 178 MW (utfall)

Kvartal 2: 130 MW (prognos)

Kvartal 3: 104 MW (prognos)

Kvartal 4: 51 MW (prognos)

Totalt: 463 MW (prognos)



Totalt vid utgången av 2016 (prognos) ***

Vindkraftverk: 3 399 stycken

Kapacitet: 6 492 MW

Årsproduktion: 15,8 TWh

Helårsproduktion: 16,6 TWh

* Årsproduktionen, **den faktiska produktionen**, påverkas av när under året installationerna sker och hur det blåser under året.

** Detta är vad den installerade vindkraften, vid årets utgång motsvarar i **helårsproduktion ett normalår**.

*** **OBS!** Prognosen baserar sig på basscenariot.

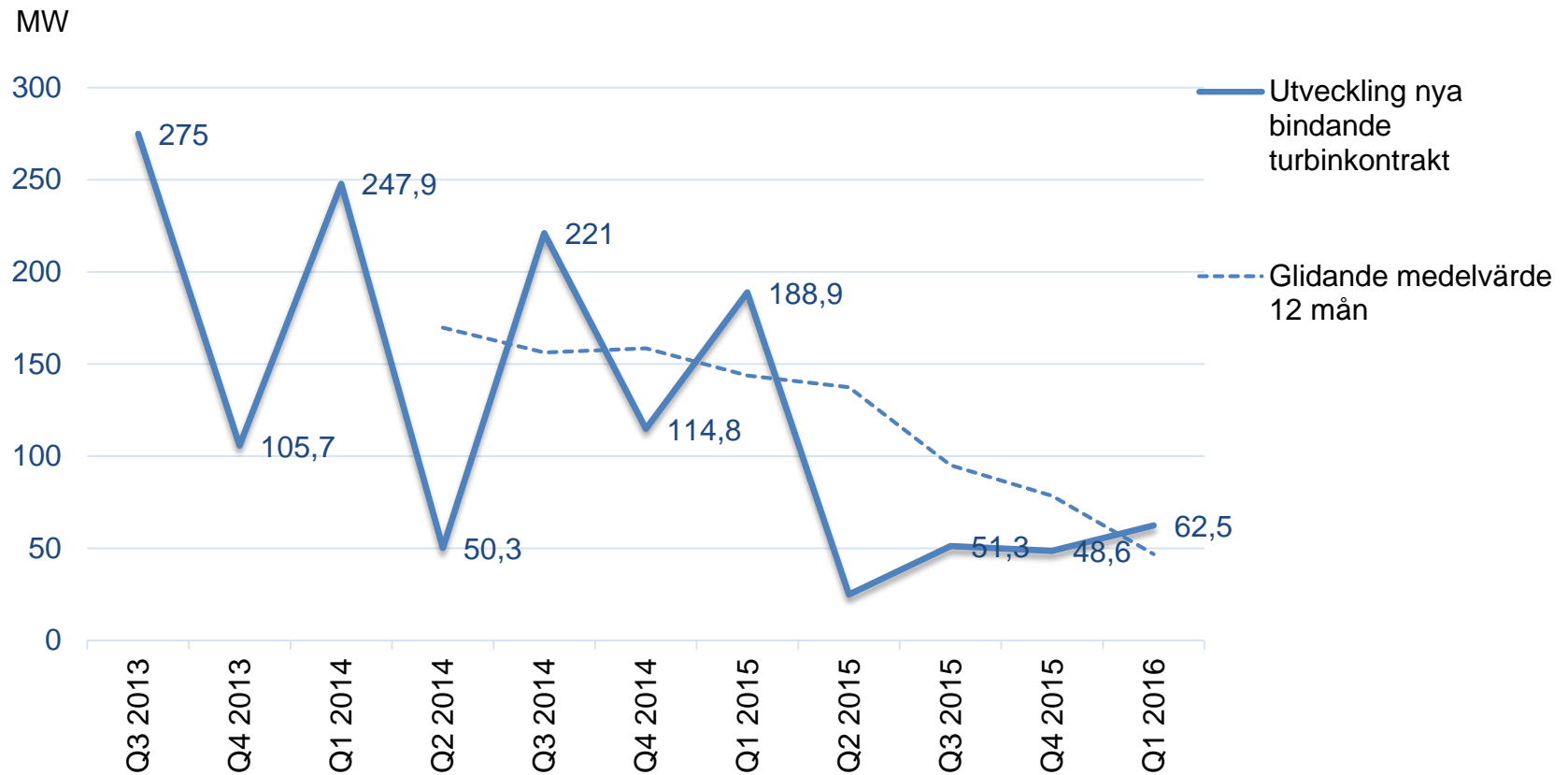
Summerad projektstatus per 2016-03-31

	På land	Till havs	Totalt	<i>Förändring Q1</i>
I drift				
Antal vindkraftverk	3 220	74	3 294	(+61)
Effekt (MW)	6 018	190	6 207	(+178)
* Under byggnation	På land	Till havs	Totalt	
Antal vindkraftverk	105		105	(-41)
Effekt (MW)	333		333	(-116)
** Med alla tillstånd	På land	Till havs	Totalt	
Antal vindkraftverk	2 289	635	2 924	
Effekt (MW)	6 790	2 697	9 487	
** Under tillståndsprövning	På land	Till havs	Totalt	
Antal vindkraftverk	3 563	775	4 338	
Effekt (MW)	11 501	3 425	14 926	

* Kontrakterad vindkraft baserat på tagna investeringsbeslut (firm and unconditional turbine order)

** Uppskattade värden

Utveckling nya bindande turbinkontrakt



* Uppgifter från samtliga turbinleverantörer som verkar på den svenska marknaden.

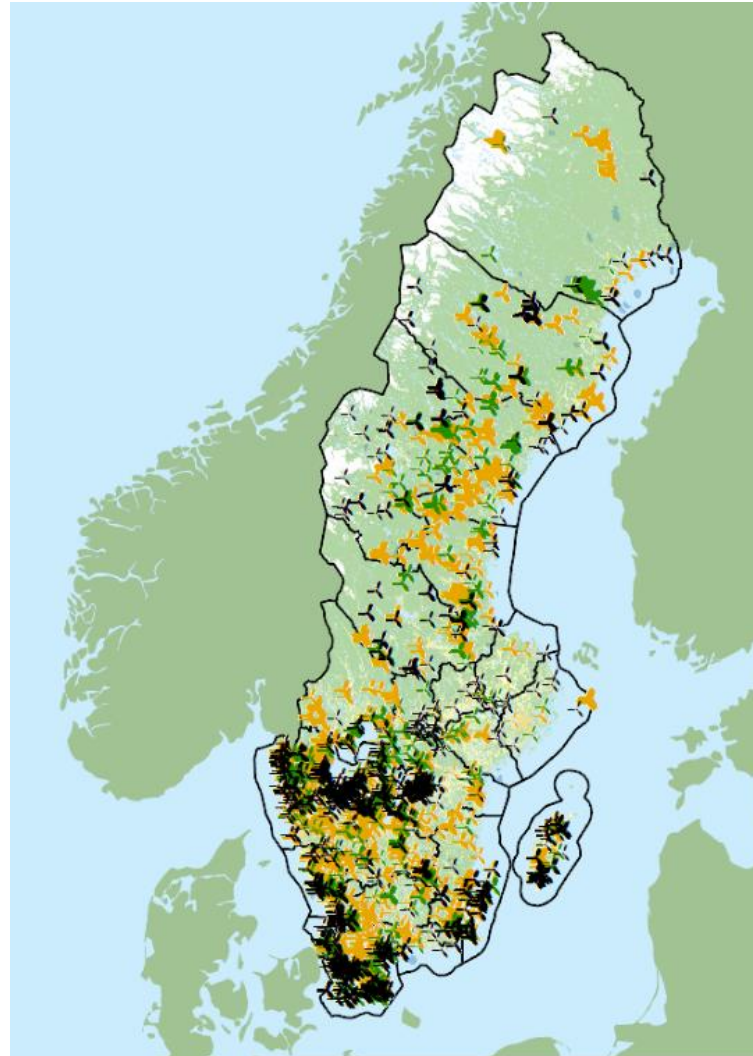
Turbinleverantörernas orderböcker

Tidplan enligt rapporter från turbinleverantörerna* för driftsättning av kontrakterad volym vindkraft (MW) baserat på tidigare tagna investeringsbeslut.

2015 (Tot)	2016 Q1	2016 Q2	2016 Q3	2016 Q4	2016 (Tot)
614,5	178	130	104	100	511

* Uppgifter från samtliga turbinleverantörer som verkar på den svenska marknaden.

Geografisk spridning av vindkraftverk



Uppförda

— Uppfört

Beviljade

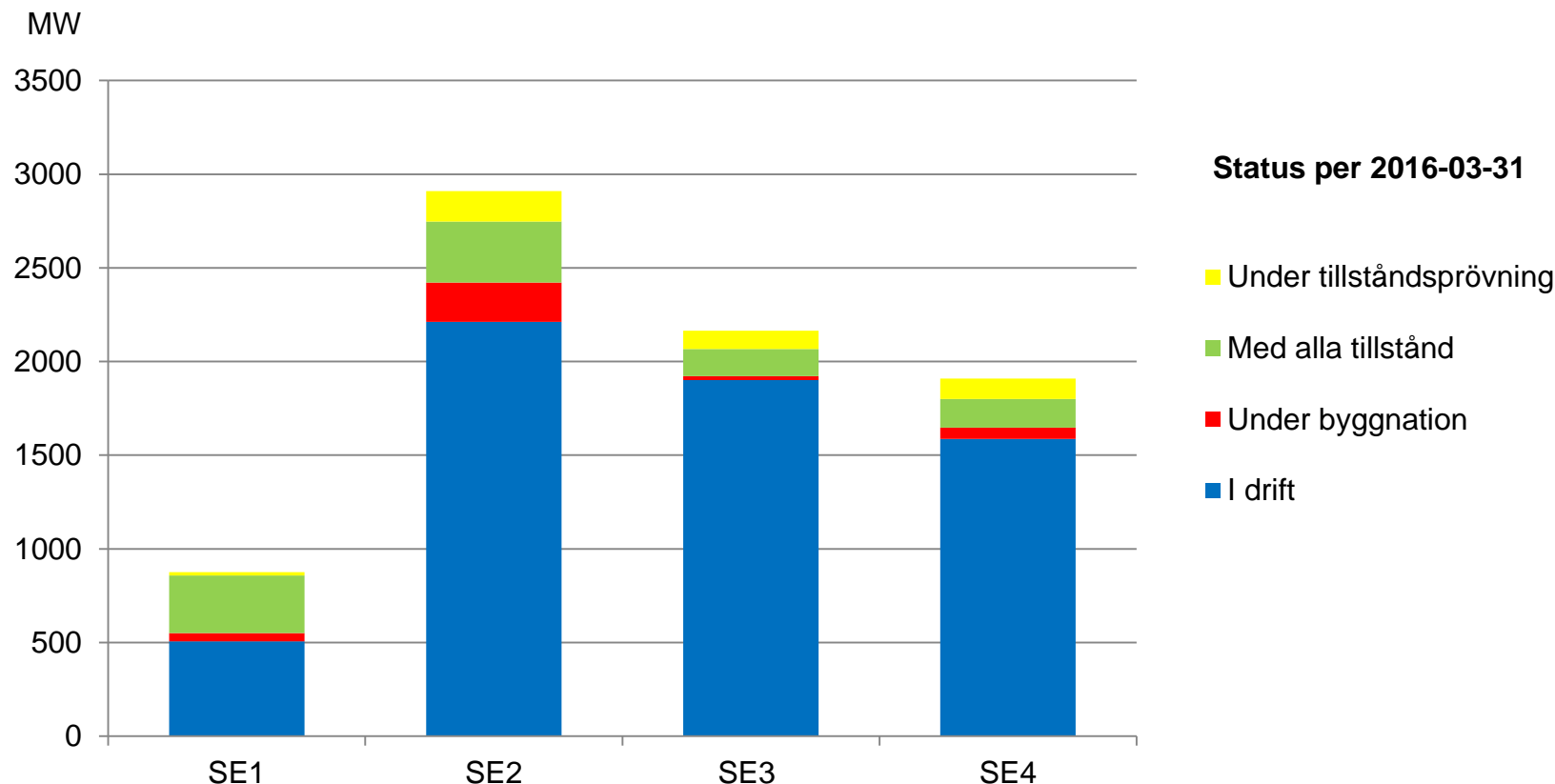
— Beviljat

Handläggs

— Handläggs

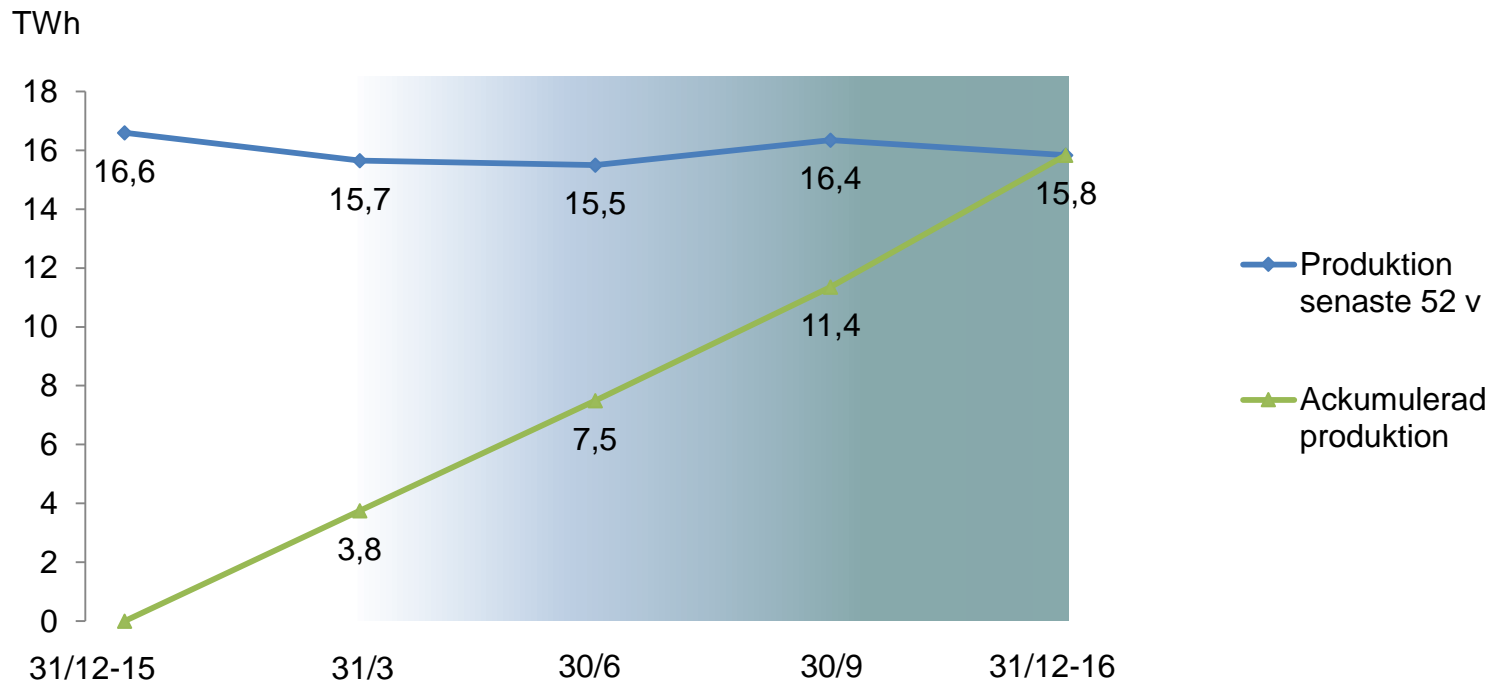
Källa: Vindbrukskollen

Installerad effekt per elområde december 2019, utifrån basscenariot



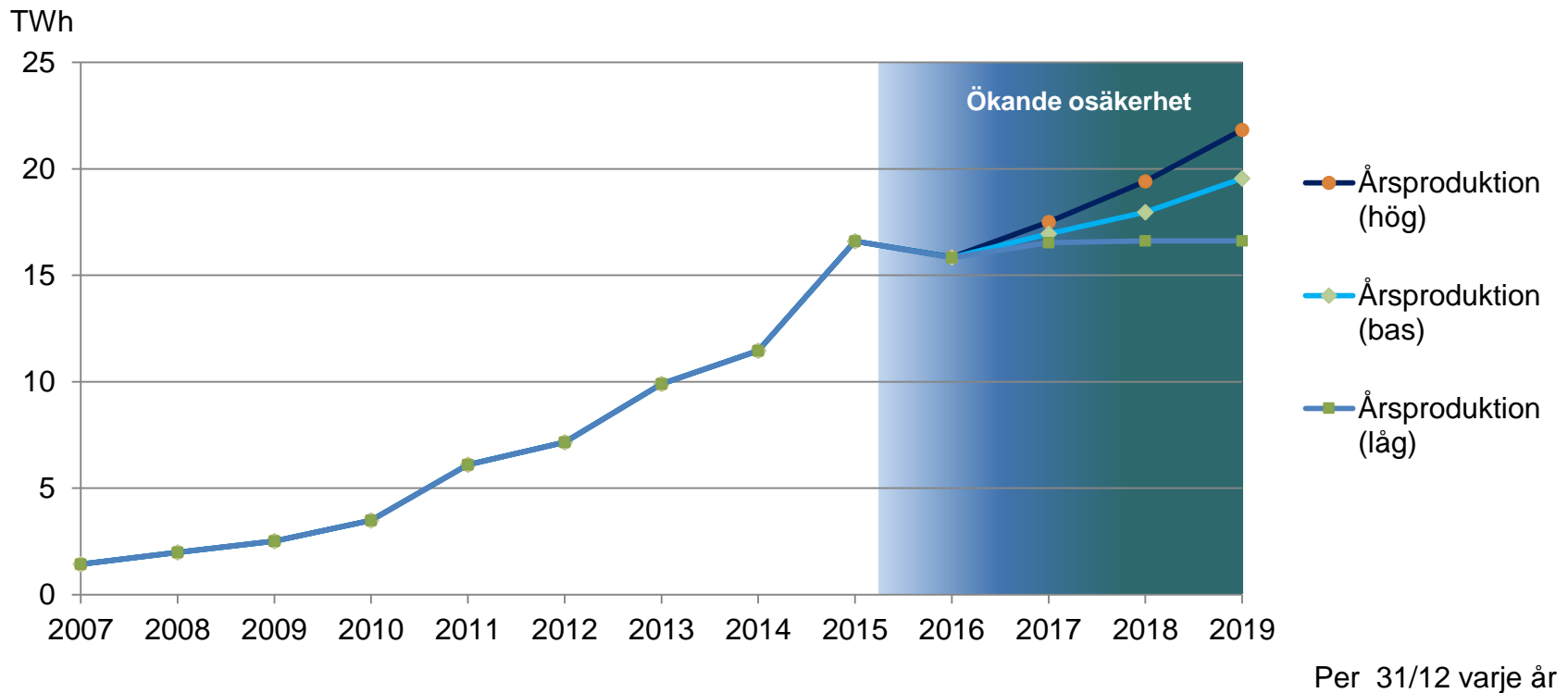
Utveckling vindkraftsproduktion 2016

Utfall (vitt) och prognos (blått)



Utveckling vindkraft - olika scenarier

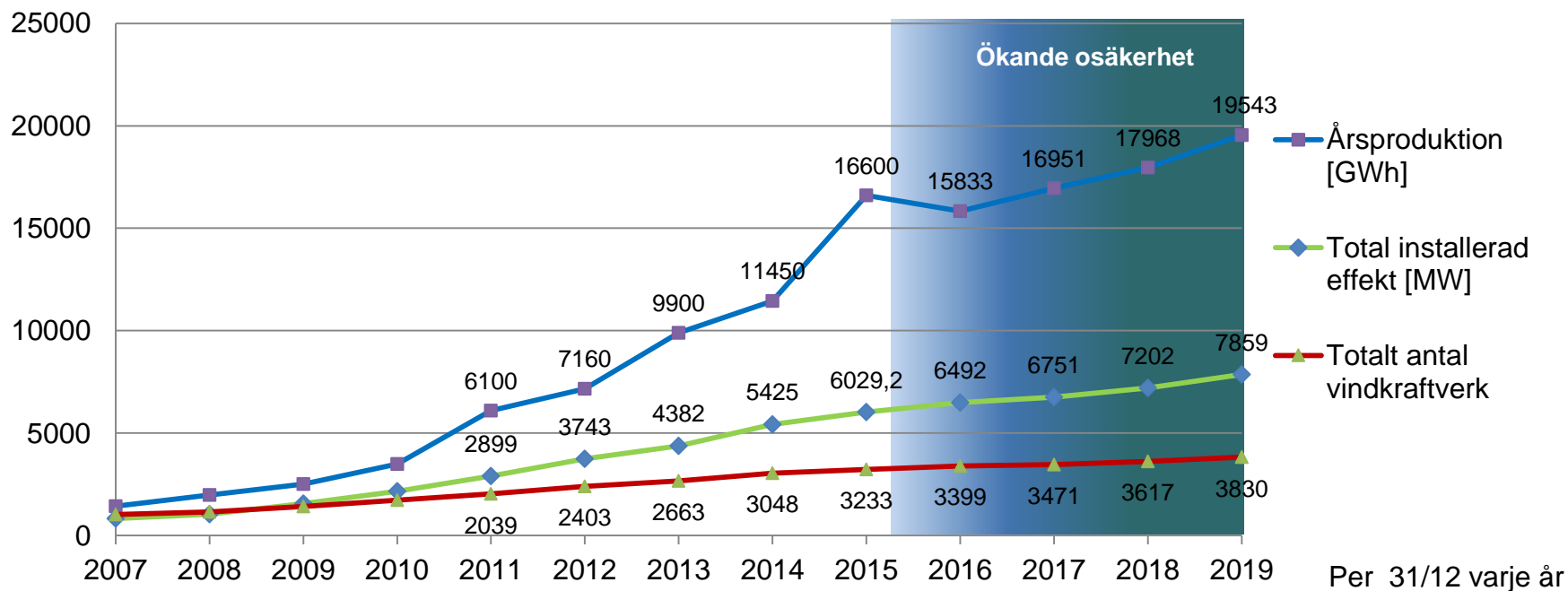
Utfall (vitt) och prognos (blått)



Basscenariot – Svensk Vindenergis prognos

Detta scenario av vindkraftsutvecklingen är det mest troliga och utgör Svensk Vindenergis prognos

Utfall (vitt) och prognos (blått)



Basscenariot avspeglar en tänkbar utveckling med hänsyn till vilka projekt som kan förväntas realiseras utifrån en bedömning av nuvarande och framtida marknadsläge. I modellen antas 10 procent av projekten försenas in på nästa år.

Antaganden bakom Svensk Vindenergis modell

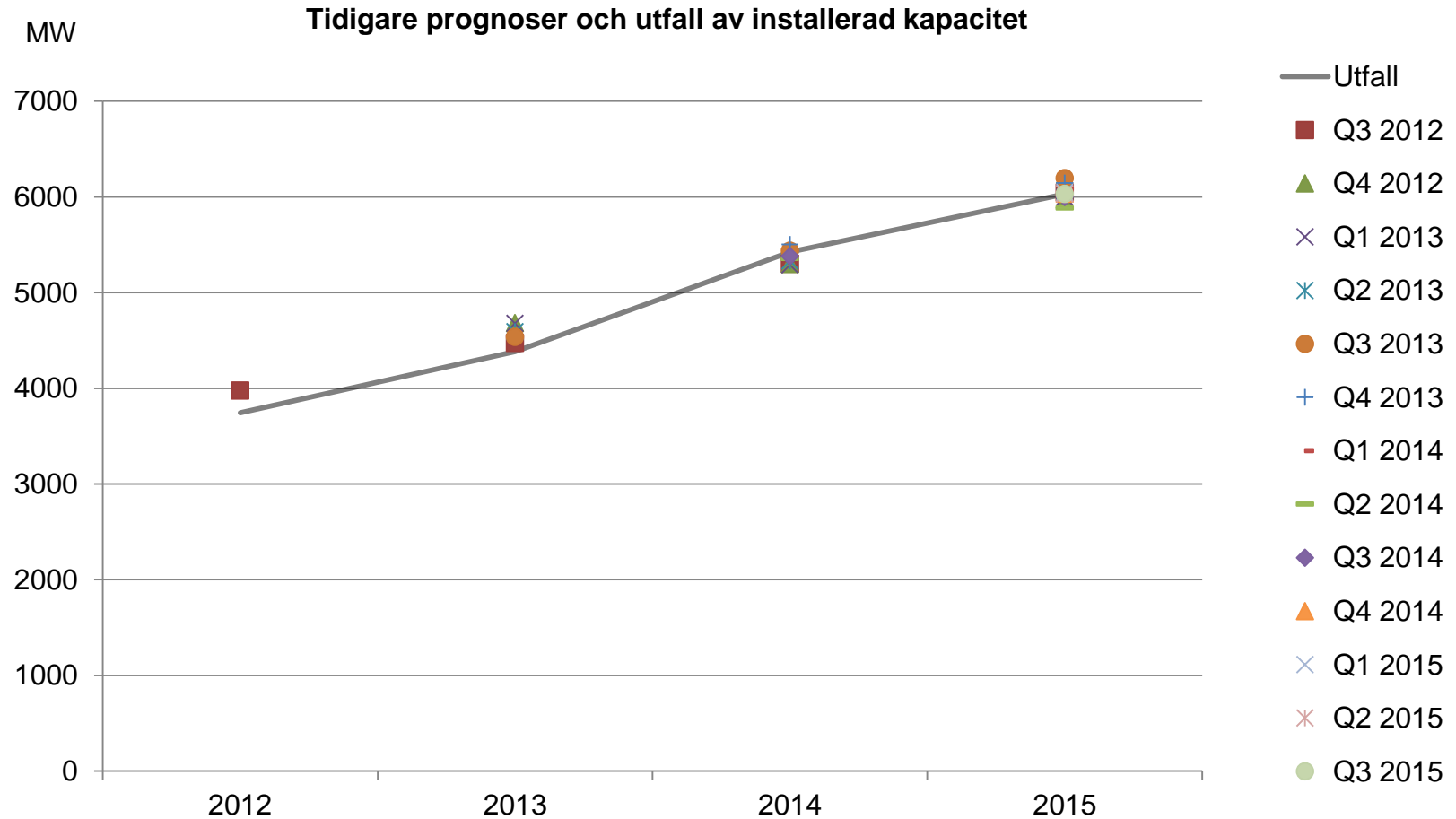
Motsvarande andel av effekt som förväntas realiseras utifrån status och scenario inom angiven tidsram. Uppgifterna är ungefärliga.

Status	Hög	Bas **	Låg
Under byggnation	100 %	100 %	95 %
Med alla tillstånd *	25 %	15 %	0 %
Under tillståndsprövning *	10 %	5 %	0 %

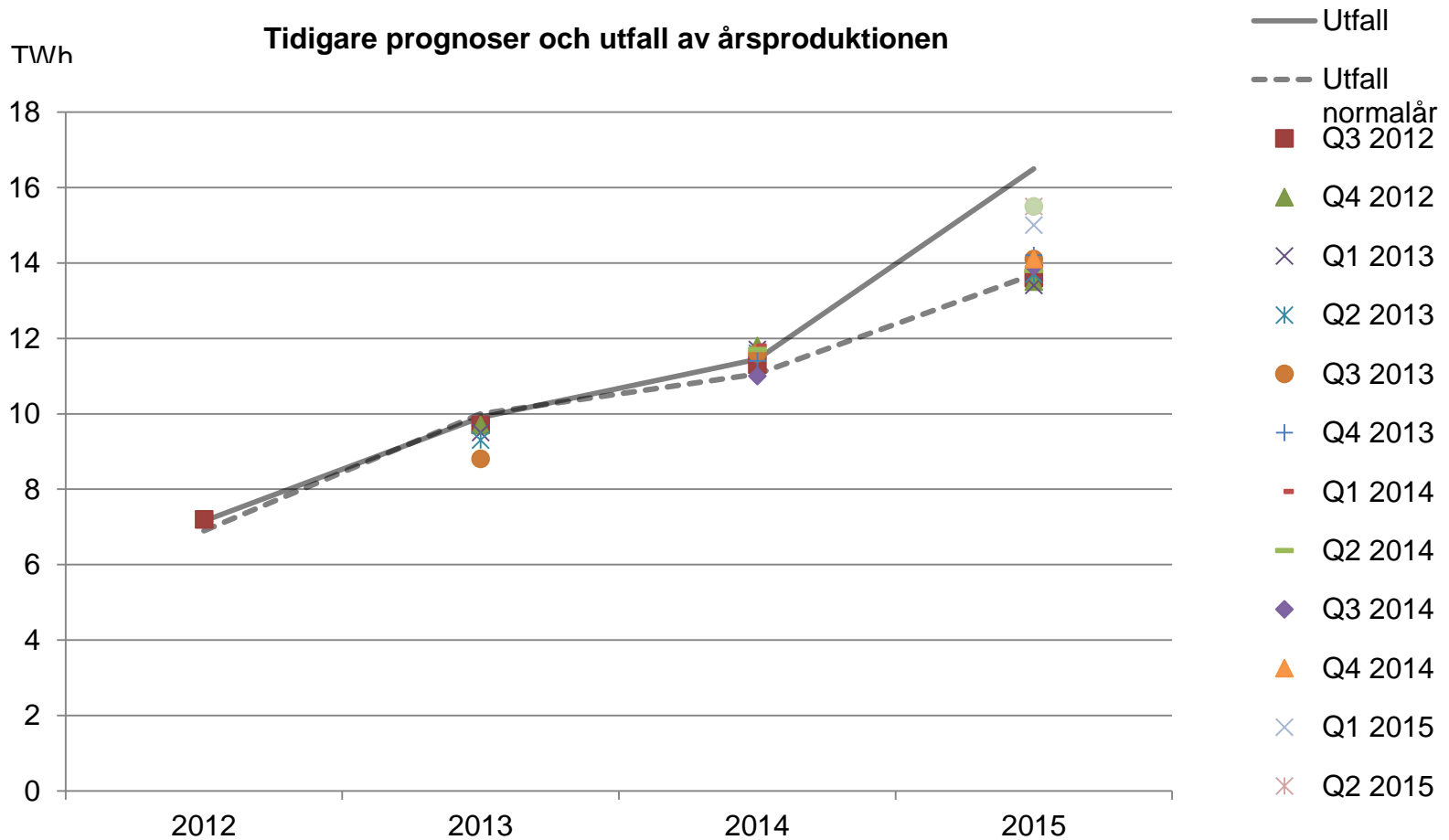
* För dessa två kategorier antas i modellen endast landbaserad vindkraft realiseras fram till och med december 2019.

** Basscenariot avspeglar en tänkbar utveckling med hänsyn till vilka projekt som kan förväntas realiseras utifrån en bedömning av nuvarande och framtida marknadsläge. I modellen antas 10 procent av projekten försenas in på nästa år.

Uppföljning av prognosen



Uppföljning av prognosen



För innevarande år har prognoser gjorts för faktisk årsproduktion, men nästkommande år prognosticeras normalårsproduktion